



Detail statt Norm

Ein Portrait über die Kissling werk statt ware AG

Mit viel Gespür für die Kunden, Liebe zum Detail und einem umfassenden Angebot hat sich die Schreinerei Kissling aus Reiden weit über die Kantonsgrenzen hinaus einen Namen gemacht. Unter dem Leitmotiv «werk statt ware» bietet sie massgefertigte Lösungen von der Planung bis zum fertigen Produkt im Innenausbau und in der Herstellung von hochwertigen Küchen an. Wir haben mit Stefan Hug über seine Arbeit und den Betrieb gesprochen.

Text: **Judith Raeber** | Fotos: **Stefan Peter, Nadine Andrey, zvg**

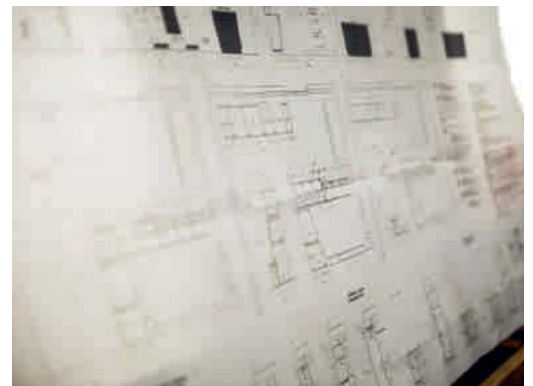


Alles in Handarbeit und in perfekter Ordnung.

Die Kissling werk statt ware AG gilt als einer der führenden Spezialisten für Umbauten und die Gestaltung von Innenräumen. Vor allem im Bereich individuell gefertigter Küchen hat sie sich einen Namen gemacht. Im Gegensatz zu einer traditionellen Schreinerei bieten die beiden Inhaber und Geschäftsführer Stefan Hug und Wiron Montalta mit ihrem Team gesamtheitliche Lösungen aus einer Hand an und erfüllen sämtliche Anforderungen von der Planung über die Herstellung bis zur Bauleitung. Die Voraussetzungen dazu erwarben sie sich einerseits mit einem Innenarchitekturstudium im Bereich fachliche Gestaltung und andererseits mit der entsprechenden Fachausbildung als Schreiner. Dementsprechend ist der Betrieb auch räumlich in zwei Bereiche unterteilt. Im Kompetenzzentrum an der Hauptstrasse sind die aktuellen Küchenelemente ausgestellt, darüber befindet sich die Planungsabteilung. In kurzer Entfernung steht das Werkgebäude, wo die mit den Kunden entwickelten Ideen mit grosser Sorgfalt und spezifischer Fachkenntnis in die Realität umgesetzt werden.

Kompetenz und Vertrauen in der Planung

Es sind hauptsächlich Direktkunden, die sich bei Kissling inspirieren und beraten lassen. In einem ersten Gespräch geht es Stefan Hug vor allem darum, die Wünsche und Vorstellungen zu erspüren und das Vertrauen zu fördern, was angesichts des überaus freundlichen Empfangs und der zweifelstfreien Kompetenz meistens auch gelingt. Die ausgestellten Küchen zeigen mögliche innovative Ausführungsvarianten, alles wird ohne Mehrpreis und in Schweizer Qualität handgefertigt, sodass individuelle und massgefertigte Lösungen entstehen. Eine Wand voller Bilder und Beispiele dient als Diskussionsbasis für Ideen von Anordnung, Materialien und Farben. Für die weitere Bearbeitung werden in der Planungsabteilung im Obergeschoss Handskizzen gefertigt, welche später zweidimensional auf dem Zeichenbrett mit der Reisschiene aufgezeichnet werden. Es gibt keine Visualisierungen, sämtliche Ideen und Innenansichten werden hier mit sorgfältigen Handperspektiven erstellt. Diese Pläne werden mit den Kunden besprochen, überarbeitet und erst danach in CAD Pläne >



Blick in die Werkstatt: Feinschliff, genaues Mass und massgeschneiderte Planung.



1 | Küche in Dübendorf 2 | Ferienwohnung in Gstaad
3 | Detail Auszug Linoluemküche

umgesetzt, welche als Grundlage für die Ausführungspläne in der Werkstatt dienen. Für die Ausführung stehen ausgebildete Fachkräfte zur Verfügung, die bei Bedarf auch alle externen Gewerke für den gesamten Umbau koordinieren und beaufsichtigen, sodass es für den Auftraggeber nur einen Ansprechpartner gibt. Ebenfalls übernimmt das Kissling-Team bei Bedarf auch die Baukosten- und Terminkontrolle. Durch diese seltene Kompetenz von Planung bis Ausführung unterscheidet sich die Firma Kissling von den meisten herkömmlichen Schreinerbetrieben. Die kompetente und besonnene Vorgehensweise gepaart mit einer sachkundigen Ausführung auf höchstem Niveau hat auch dazu geführt, dass deren Arbeiten bereits mehrfach mit Preisen ausgezeichnet wurden, wie zum Beispiel dem Kitchen Award 2013 und 2017 für die schönste Küche und den schönsten Umbau.

Sorgfalt und Nachhaltigkeit bei der Ausführung

In der Werkstatt wird an individuell gestalteten Arbeitsplätzen gearbeitet, wo jeder Mitarbeiter für jeweils einen Auftrag verantwortlich ist. Man nimmt sich hier Zeit für die hochwertige Verarbeitung und investiert in Qualität. Jedes Stück ist ein Unikat, die verschiedensten Ansprüche erfordern ein hohes Mass an Aufmerksamkeit und Fachkenntnis. In der tadellos aufgeräumten Werkhalle stehen modernste Geräte zur Holzverarbeitung, die von einer zentralen Kommandozentrale gesteuert und energiesparend eingesetzt werden. Damit können die einzelnen Fertigungselemente mit hoher Präzision ausgeführt werden. Die Materialien für die verschiedenen Auftragspositionen liegen in grossen, massgefertigten Regalen für die weitere Verarbeitung bereit. Es gibt kein Lager, für jeden Kunden und Auftrag wird individuell bestellt. Vorbildlich ist auch der ökologische Ansatz, durch geschickte Schnitt-Techniken möglichst wenig Abfall zu produzieren und diesen dann zu recyceln. Die verbleibenden Anschnitte und Reststücke werden in einem Häcksler zu Holzschnitzeln verarbeitet und für die Heizung von Werkstatt und Büroräumen verwendet. Stolz ist Stefan Hug auch auf die Perfektion der Oberflächen, die er auf die nicht



modernisierte, hauseigene Spritzwerkstatt zurückführt. Dort werden die einzelnen Elemente präzise und makellos spritzlackiert. Ein Lagerraum voller Farbdosen beinhaltet sämtliche Nuancen bisheriger Aufträge, damit jederzeit Reparaturen und Anpassungen vorgenommen werden können. Um der Ökologie auch hier Rechnung zu tragen, werden die Farbreste im hauseigenem Destillator zu Putzreiniger weiterverarbeitet.

Uns hat vor allem die Küche mit der Linoleum-Oberfläche begeistert, welche von dafür spezialisierten Fachkräften in Handarbeit wie ein Furnier modelliert wird. Die Linoleumbahnen werden geknackt auf MDF-Platten aufgezogen, die Ecken sind gerundet und die Griffe nahtlos eingepasst. Auch das Innenleben lässt keinen Wunsch offen, die mit Holzkanten eingefassten Schubladen sind auf Mass eingepasst und werden nach Wunsch individuell unterteilt. Die Qualität und individuelle Fertigung hat auch den Gourmetkoch Christoph Oliver überzeugt, der in einer Kissling-Küche ausgewählte und einzigartige Genüsse kreiert und inszeniert.



Kissling werk statt ware AG
Innenarchitektur & Innenausbau
Hauptstrasse 45, 6260 Reiden
T 062 749 50 00, info@kissling-reiden.ch
kissling-reiden.ch | uniuqisine.ch